



MIT DER HONEYCOMB MODULBAUWEISE VON MARCHFELDHAUS KANN DAS TRAUMHAUS STÜCK FÜR STÜCK IM LAUFE DER ZEIT VOM 2-PERSONEN-BUNGALOW ZUM MEHRGENERATIONEN-WOHNHAUS ERWEITERT WERDEN. SO MACHT HAUSBAU SINN!

UNSER LEBEN IST RASANTER GEWORDEN. VERÄNDERUNGEN DURCH SMARTPHONE, SOCIAL MEDIA, NEUE ENTWICKLUNGEN IN DER ARBEITSWELT, DIE FORDERUNG NACH STÄNDIGER ERREICHBARKEIT UND EIN SICH IMMER SCHNELLER DREHENDES HAMSTERRAD LASSEN EINE NEUE SEHNSUCHT IN UNS WACHSEN. WIR SEHNEN UNS NACH EINEM ZUFLUCHTSORT AN DEM UNSERE SEELE WIEDER KRAFT TANKEN KANN. EIN ORT DER RUHE UND GEMÜTLICHKEIT, WO ENTSPANNEN MÖGLICH UND DIE LANGSAMKEIT WILLKOMMEN IST.

Doch welche Bedürfnisse muss das Zuhause von morgen erfüllen? Markus Willert von Marchfeldhaus ist davon überzeugt, dass das Zuhause von morgen mit den raschen Veränderungen des heutigen Lebens mithalten können muss. Und hat mit seinem Team das »Konzept Honeycomb« eine moderne und einzigartige Modulbauweise entwickelt. Ausgehend von acht verschiedenen Gebäudeelementen können – vergleichbar mit der Anordnung der Bienenwaben – sechs unterschiedliche Hausgrößen zusammengestellt werden, die sich unterschiedlichen Lebensphasen mitentwickeln.

Honeycomb: ebenso genial wie simpel

Ein junges Paar lernt sich kennen, möchte – zu Beginn des Arbeitslebens noch mit geringeren finanziellen Mitteln ausgerüstet – in eine gemeinsame Zukunft starten und baut zusammen ein Haus. In der ersten Stufe finden die beiden in einem ebenerdigen Bungalow alles, was das junge Glück braucht: ein Schlafzimmer mit begehbarem Schrank, Badezimmer, einen detailverspielten Wohn- und Essbereich. Ebenso möglich ist es aber auch, das Schlafzimmer inklusive Schrankraum in einem oberen Stockwerk zu platzieren und dadurch Platz für eine Terrasse und ein Carport zu schaffen.

Wohnen der Zukunft





Neues Leben entsteht

Wenige Jahre später krönt das erste Kind das Familienglück und der Platzbedarf steigt. Die Marchfeldhaus-Modulbauweise ermöglicht jetzt den einfachen Zubau eines weiteren Moduls: das erste Kinderzimmer mit einem eigenen Schrankraum ist geschaffen!

Und sollte die Familie noch größer werden, weicht die Terrasse im ersten Stock einem zweiten Kinderzimmer, das wieder mit eigenem Schrankraum ausgestattet ist. Aber auch noch weiteren Ausbaustufen und Kombinationen sind da keine Grenzen gesetzt: Mit der Marchfeldhaus-Modulbauweise können bis zu vier Einzel- bzw. Doppelschlafzimmer dazugeschaltet werden, für zwei bis fünf Personen!

Von Anfang an ermöglicht Honeycomb die zeitgemäße Anpassungsfähigkeit des Eigenheims an spätere Lebensphasen. Je nach Familiensituation werden die Einzelmodule angebaut – ob für Paare, Kinder, Patchwork-Familien oder Mehrgenerationen-Wohnen unter einem Dach. „Ein passendes Zuhause für's ganze Leben!“



Doch Honeycomb kann noch viel mehr: Die Flexibilität des Wohnens ist mit der Marchfeldhaus-Modulbauweise nicht nur durch die modulare Bauweise gegeben, das Raumkonzept innerhalb des Hauses ist so angelegt, dass Raumtrennungen jederzeit variabel verändert werden können.

Sie wollen eine Zimmergröße Ihrem Lebensraum anpassen? Kein Problem für Honeycomb: Mit Imbusschlüssel und ein

wenig Geschick werden Zwischenwände einfach verschoben und Ihren aktuellen Bedürfnissen angepasst. Je nach Lebenssituation werden Räume damit völlig neu gestaltet und ermöglichen grenzenlose Vielfalt – erfinden Sie Ihr Zuhause alle paar Jahre neu!

Räume variabel oder: Fläche kostet

Die Erfahrungen aus vielen Erstgesprächen mit Marchfeldhaus-Kunden zeigen,

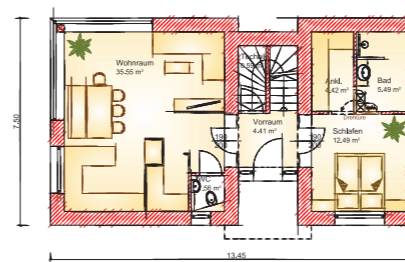
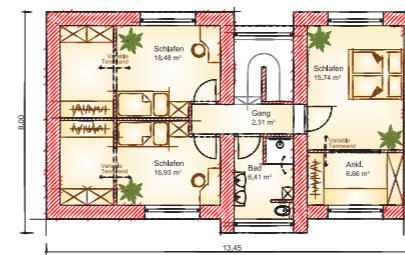
dass in der Euphorie des Haustraums oft in zu großen Dimensionen gedacht wird. Wer versteht nicht die Träume eines jungen Pärchens, das gleich an den Platz für die zukünftig geplante Kinderschar denkt? Doch viele vergessen, dass diese – noch ungenutzten! – Flächen nicht nur bei Errichtung Kosten verursachen. Auch ihre Beheizung, Instandhaltung, Pflege und Wartung verursachen einen finanziellen Aufwand. Das Honeycomb-Konzept denkt anders.

Qualität vor Quantität

Die Marchfeldhaus-Modulbauweise bietet den unschlagbaren Vorteil, durch maßgeschneiderte Raumnutzung massiv Kosten einzusparen. Anstelle Geld für ungenutzte, teure Fläche auszugeben, sind die finanziellen Mittel viel besser für eine nachhaltige, qualitativ hochwertige Bauweise eingesetzt.

Anstelle von minderwertiger, in die Jahre gekommener Standardbauweise mit Vollwärmeschutzfassaden, Kunststofffenstern und Gasheizung, legt Honeycomb Wert auf perfekte Planung und Platzoptimierung. „Wir bauen auf kompakte, hochwertige Wohnlösungen mit maximaler Speichermasse durch massive Ziegelbauweise. Hochwertige Tür- und Fensterelemente mit integrierten Beschattungssystemen kommen bei Honeycomb genauso zum Einsatz wie passive Kühlung in den Wohnräumen und automatisierte Haustechnik durch BUS Systeme – eben Bauen im dritten Jahrtausend!“, erklärt Baumeister Markus Willert von Marchfeldhaus.

Die visionäre Außenansicht rundet das Zukunftskonzept von Honeycomb ab: Ansprechende Holzfassadenelemente in Kombination mit einer innovativen Alu-Eingangstür und begrünten Dachflächen weisen den Weg ins Wohnen von Morgen. Die Herausforderungen der Zukunft werden nicht kleiner werden – mit Honeycomb schaffen Sie sich eine Wohlfühloase, um für die Anforderungen unserer Zeit Kraft zu tanken und positiv in die Zukunft zu gehen.



ADVERTORIAL

INFO

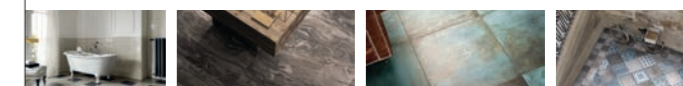
DAS MARCHFELDHAUS
2231 Straßhof, Hauptstraße 103
Beratungszeit: Mo - Fr 7 - 19 Uhr
www.marchfeldhaus.at



indoor & outdoor
große Auswahl
klassisch & trendig

Ihr FLIESENPROFI im Weinviertel

mit konkurrenzlosem Preis-Leistungs-Verhältnis!



• Bad • Küche • Diele • Wohnen & Schlafen
• Terrasse • Garten • Pool • Garage
Beratung - Lieferung - Verlegezubehör

KERAVIN
Faszination Fliese

2183 Neusiedl/Zaya, St. Ulrich 23 | T 02533 81026 | www.keravin.com